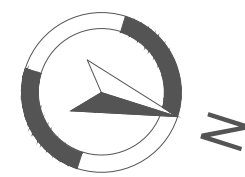
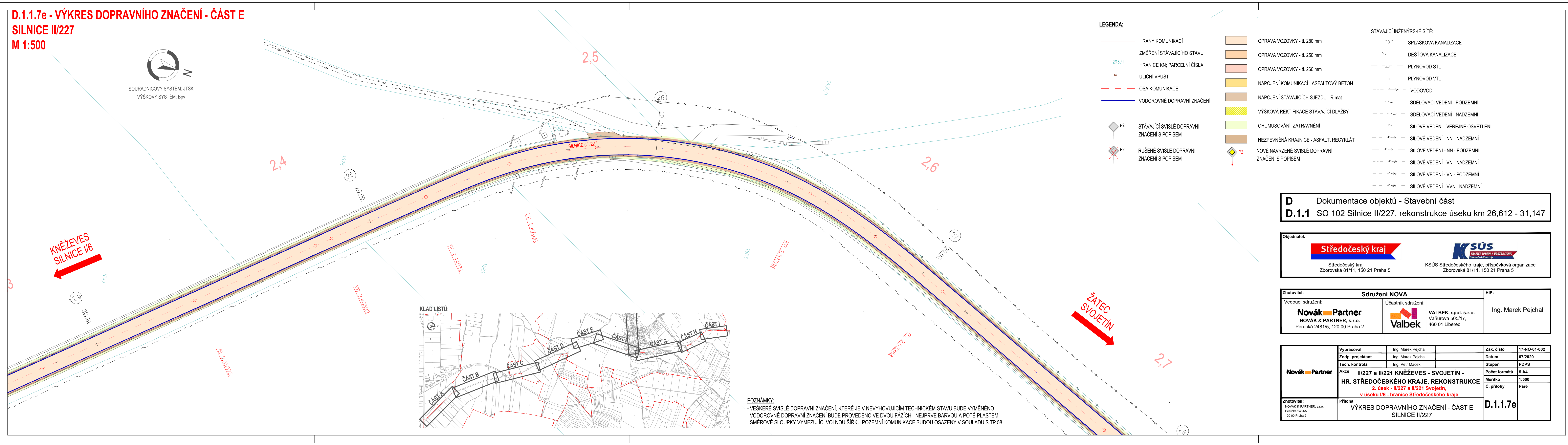


**D.1.1.7e - VÝKRES DOPRAVNÍHO ZNAČENÍ - ČÁST E**  
**SILNICE III/227**  
**M 1:500**



SOUŘADNICOVÝ SYSTÉM: JTSK  
VÝŠKOVÝ SYSTÉM: Bpv



<b>D</b>	Dokumentace objektů - Stavební část
<b>D.1.1</b>	SO 102 Silnice II/227, rekonstrukce úseku km 26,612 - 31,147

**Objednatel:**

## Středočeský kraj

Středočeský kraj  
Zborovská 81/11, 150 21 Praha 5



KSÚS Středočeského kraje, příspěvková organizace  
Zborovská 81/11, 150 21 Praha 5

**Zhotovitel:**

**Sdružení NOVA**


Vedoucí sdružení:

**Novák Partner**  
NOVÁK & PARTNER, s.r.o.  
Perucká 2481/5, 120 00 Praha 2



**HIP:**

Ing. Marek Pejchal

<b>Novák</b>  <b>Partner</b>	Vypracoval	Ing. Marek Pejchal		Zak. číslo	17-NO-01-002
	Zodp. projektant	Ing. Marek Pejchal		Datum	07/2020
	Tech. kontrola	Ing. Petr Macek		Stupeň	PDPS
	<b>Akce II/227 a II/221 KNĚŽEVES - SVOJETÍN - HR. STŘEDOČESKÉHO KRAJE, REKONSTRUKCE 2. úsek - II/227 a II/221 Svojetín, v úseku I/6 - hranice Středočeského kraje</b>			Počet formátů	5 A4
<b>Zhotovitel:</b> NOVÁK & PARTNER, s.r.o. Perucká 2481/5 120 00 Praha 2	Příloha <b>VÝKRES DOPRAVNÍHO ZNAČENÍ - ČÁST E SILNICE II/227</b>			Měřítko	1:500
				Č. přílohy	Paré
				<b>D.1.1.7e</b>	